



Erasmus+
Arricchisce la vita, apre la mente.

ECO-STEAM

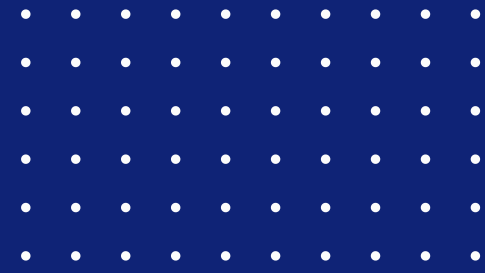
Connettere conoscenza,
creatività e ambiente
con Erasmus

Sanlúcar, 16th-20th February 2026

2024-1-IT02-KA122-SCH-000230298
Short-term projects for mobility
of learners and staff in school education



Informazioni sulla mobilità



Co-funded by
the European Union

Erasmus+

Arricchisce la vita, apre la mente.

PARTECIPANTI

- Valeria Brunetti
- Maria D'Alessandro
- Grazia Loiodice
- Annalisa Pennacchia
- Beatrice Scarcella

SEDE e PERIODO

I.E.S. Lucus Solis
Calle Juan Antonio
Santero, 2, 41800
Sanlúcar La Mayor,
Siviglia, Spagna

16-20 febbraio 2026

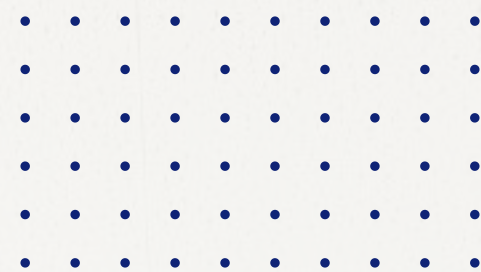
FINALITÀ

- Crescere con le STEAM: coinvolgere e motivare con le tecnologie digitali, con la robotica educativa, il tinkering, il podcasting, la stampa 3D, includendo e promuovendo l'educazione ambientale.
- Uso di Digital Tools per lo staff non docente e amministrativo

Il sistema scolastico in Spagna

Il sistema scolastico della **Andalusia** segue la struttura generale del sistema educativo della **Spagna**, ma la gestione concreta è affidata alla comunità autonoma attraverso la Junta de Andalucía.

Si articola in diversi livelli: l'**Educación Infantil** (0–6 anni) non è obbligatoria ed è divisa in due cicli; segue l'**Educación Primaria** (6–12 anni), della durata di sei anni, e poi l'**Educación Secundaria Obligatoria – ESO** (12–16 anni), che conclude l'istruzione obbligatoria. Dopo i 16 anni gli studenti possono scegliere tra il **Bachillerato**, percorso di due anni che prepara all'università, oppure la **Formación Profesional**, orientata alla formazione tecnica e professionale.



Co-funded by
the European Union

Erasmus+
Arricchisce la vita, apre la mente.



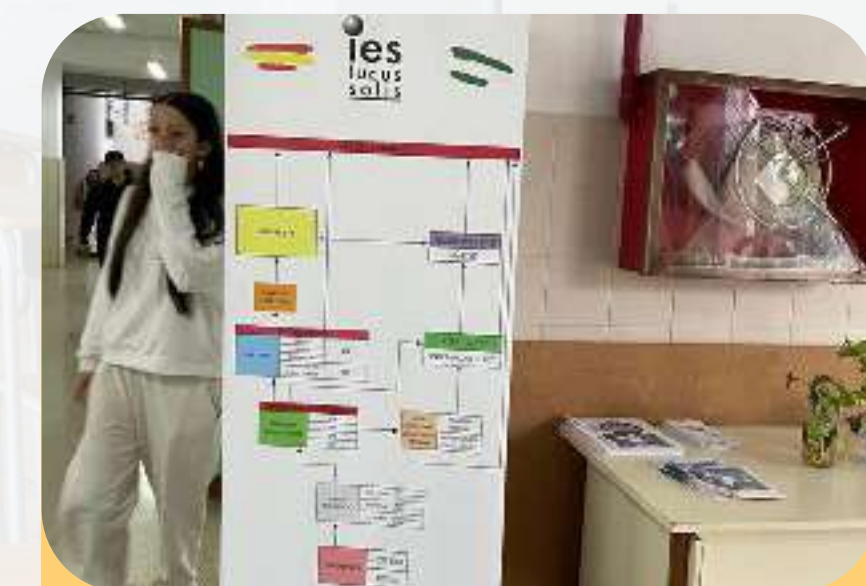
→ EDUCACIÓN INFANTIL



→ EDUCACIÓN PRIMARIA



→ EDUCACIÓN SECUNDARIA
OBLIGATORIA – ESO

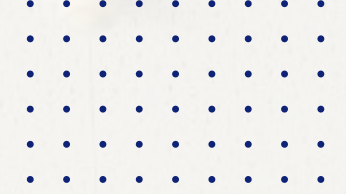


→ SISTEMA EDUCATIVO
ESPAÑOL





I.E.S. Lucus Solis



Erasmus+
Arricchisce la vita, apre la mente.

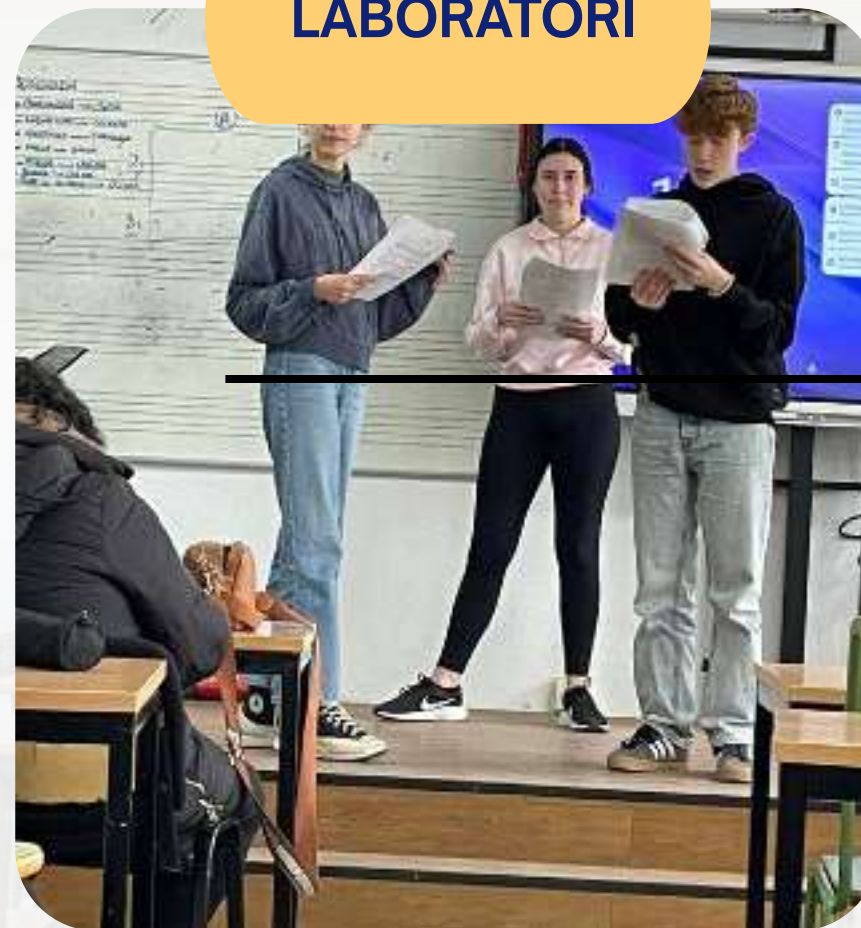
Gli ambienti

LA SCUOLA



INGRESSO

LABORATORI



MUSICA E
RECITAZIONE

DOCENTI



AULA DOCENTI

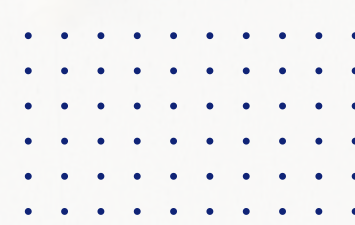
CLASSI



AULA



I.E.S. Lucus Solis



Erasmus+
Arricchisce la vita, apre la mente.

Gli ambienti

LA SCUOLA



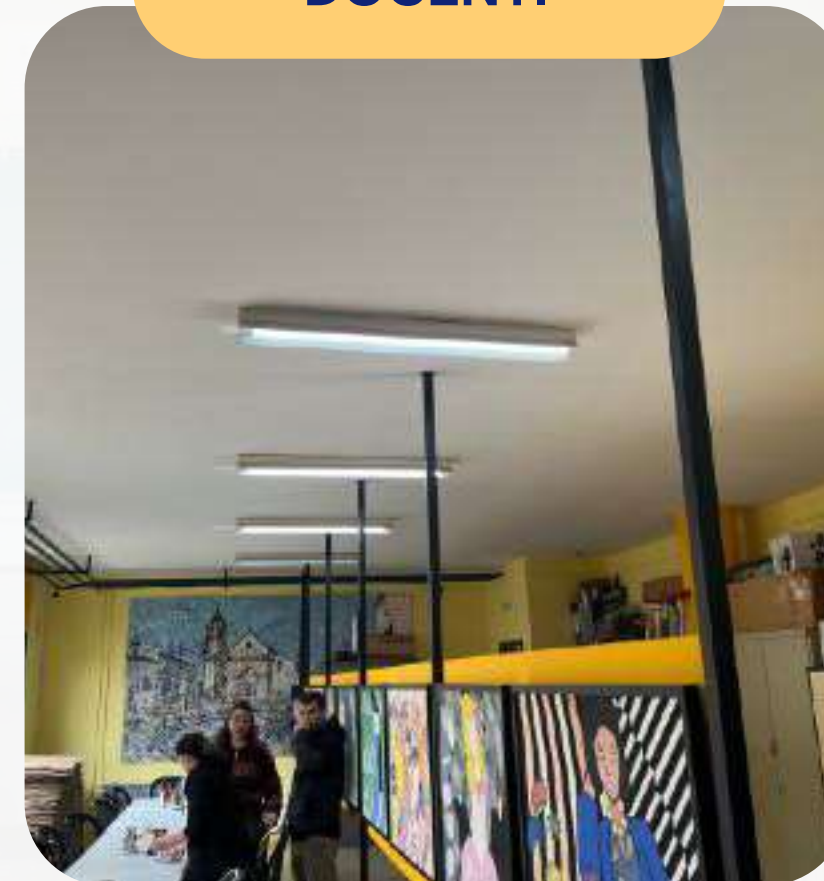
PROGETTO DI
INCLUSIONE

SPAZI COMUNI



CORTILE

DOCENTI



CAFFETTERIA

STUDENTI



SPAZI COMUNI



I.E.S. Lucus Solis



Erasmus+
Arricchisce la vita, apre la mente.

Punti di forza della **SCUOLA**

Progetti relativi alla didattica

**GESTIONE DELLA
DIDATTICA**



La didattica osservata privilegia il **lavoro svolto in classe** rispetto ai compiti a casa. Le discipline sono spesso affrontate con una **visione integrata**, ad esempio nello studio della lingua che unisce grammatica, antologia e letteratura. Gli studenti svolgono molti **esercizi guidati** durante le lezioni, mentre la **valutazione** si basa su test scritti e osservazione del lavoro in classe.





I.E.S. Lucus Solis



Erasmus+
Arricchisce la vita, apre la mente.

Punti di forza della **SCUOLA**

Progetti

PROGETTO DI LETTURA



BIBLIOTECA



AREA LETTURA

Il progetto di **lettura interdisciplinare** coinvolge gli studenti già dalla **scuola primaria** e promuove l'abitudine alla lettura in tutte le discipline. I libri sono organizzati in carrelli mobili che possono circolare tra le classi, rendendo i testi facilmente accessibili. La lettura diventa così un'**attività trasversale**, con argomenti che spaziano tra diversi ambiti del sapere e si collegano alle varie materie



LETTURA



I.E.S. Lucus Solis



Erasmus+
Arricchisce la vita, apre la mente.

Punti di forza della **SCUOLA**

Progetti su tematiche emergenti

BENESSERE PSICOFISICO

INCLUSIONE E DISPERSIONE

TEMATICHE SOCIALI

La scuola dedica grande attenzione non solo alla didattica ma anche alla gestione delle principali **emergenze educative e sociali**.

Sono attivi diversi progetti dedicati all'**inclusione**, alla **prevenzione della dispersione scolastica** e al **benessere psicofisico degli studenti**.

Un ruolo importante è svolto dalla collaborazione diretta con gli **enti locali**, che permette interventi rapidi ed efficaci.



**INCLUSIONE:
AUTONOMIA**



**INCLUSIONE:
ABILITÀ SOCIALI**



I.E.S. Lucus Solis



Erasmus+
Arricchisce la vita, apre la mente.

Punti di forza della **SCUOLA**

Emergenze e progetti interessanti

BENESSERE PSICOFISICO



La scuola presta grande attenzione al **benessere psicologico** e alla **salute** degli alunni. Oltre alle tematiche legate al **disagio emotivo** (autolesionismo, suicidio), vengono gestite con attenzione anche **situazioni sanitarie potenzialmente critiche** (come allergie gravi, epilessia o altre condizioni mediche).

La collaborazione con gli enti locali e i servizi sanitari permette interventi rapidi e coordinati.



I.E.S. Lucus Solis



Erasmus+
Arricchisce la vita, apre la mente.

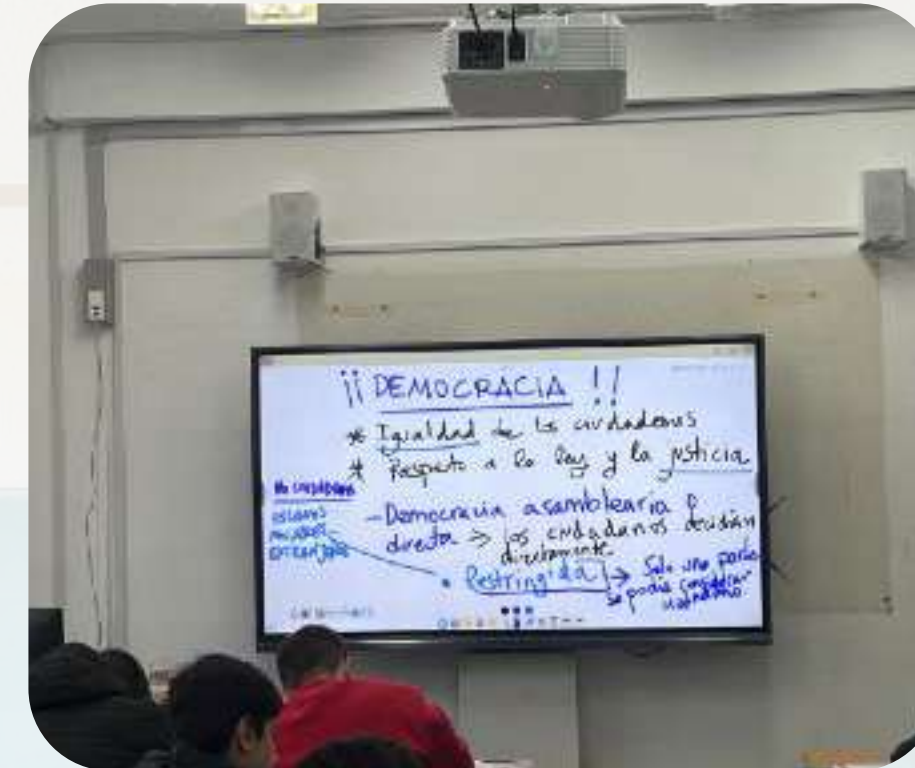
Punti di forza della **SCUOLA**

Emergenze e progetti interessanti

INCLUSIONE E DISPERSIONE

Particolare attenzione è rivolta agli studenti in **difficoltà** o a rischio di **abbandono scolastico**.

La scuola promuove **strategie inclusive** e attività di **supporto** per favorire la **partecipazione** e il successo formativo di tutti.





I.E.S. Lucus Solis

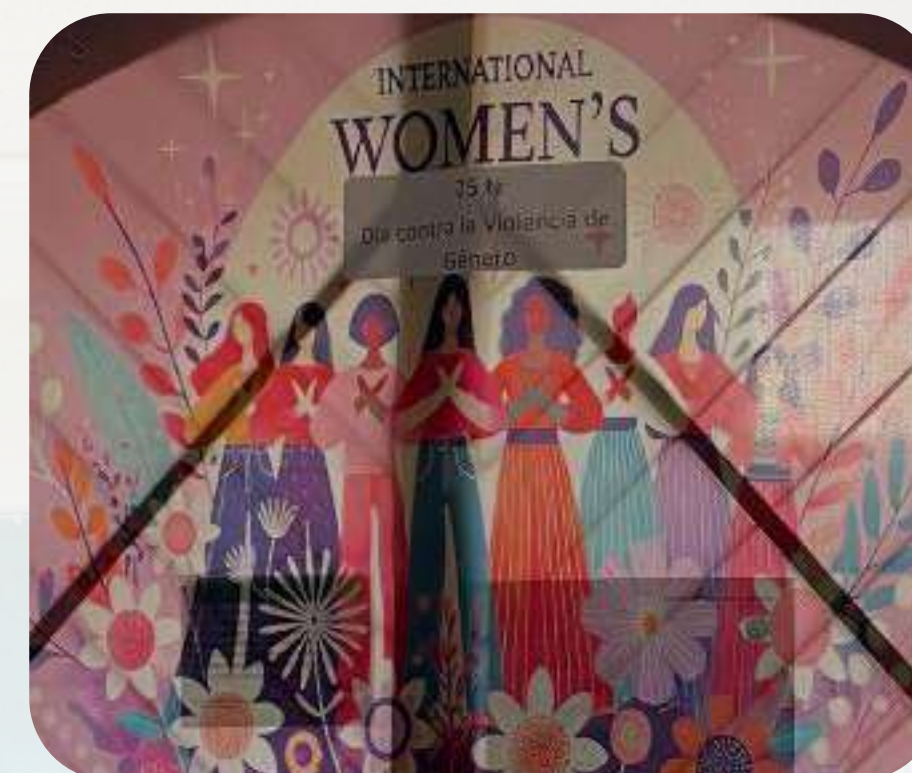


Erasmus+
Arricchisce la vita, apre la mente.

Punti di forza della **SCUOLA**

Emergenze e progetti interessanti

TEMATICHE SOCIALI



Vengono affrontati in modo esplicito temi come **bullismo**, **violenza** e dispersione scolastica.

Attraverso **attività educative**, momenti di **confronto** e supporto di un team di **esperti**, gli studenti sono guidati a sviluppare **consapevolezza**, **rispetto** e **responsabilità**.





I.E.S. Lucus Solis



Erasmus+
Arricchisce la vita, apre la mente.

Ospitalità e Cultura

→ Arricchimento culturale

→ Condivisione

→ Identità europea

→ Interculturalità





Erasmus+
Arricchisce la vita, apre la mente.



Co-funded by
the European Union



Grazie
per la vostra
attenzione

